



EASY CO

**CATALOGUS
SCHUIFPUIEN**

HST 85

HEF- EN SCHUIFDEURSYSTEEM

aluplast
Professional Aluminum Products of Pella



| Technische gegevens | SMART SLIDE |
|--------------------------|--------------------------|
| Type | Hefschuifpui |
| Inbouwdiepte | 197 mm |
| Raam-/deurvleugel dikte | 85 mm |
| Railsysteem | 1 of 2 |
| Uw-waarde | 0,86 W/m ² K |
| Maximale beglazingsdikte | 52 mm |
| Aantal kleuren | Meer dan 50 foliekleuren |

SMART SLIDE

HEF- EN SCHUIFDEURSYSTEEM



aluplast
Professional Services and Products for PVC

| Technische gegevens | HST 85 |
|--------------------------|--------------------------|
| Type | Smart Slide |
| Inbouwdiepte | 140 mm (154 mm bij NEO) |
| Raam-/deurvleugel dikte | 70 mm |
| Uw-waarde | 0,72 W/m ² K |
| Maximale beglazingsdikte | 42 mm |
| Aantal kleuren | Meer dan 50 foliekleuren |

PSK

HEF- EN SCHUIFDEURSYSTEEM



aluplast
Professional window and door systems

| Technische gegevens | PSK |
|--------------------------|--------------------------|
| Type | Kiep-schuifpui |
| Inbouwdiepte | 70, 85 of 120 mm |
| Raam-/deurvleugel dikte | 70 of 85 mm |
| Uw-waarde | 0,74 W/m ² K |
| Maximale beglazingsdikte | 42 of 52 mm |
| Aantal kleuren | Meer dan 60 foliekleuren |

LIVINGSLIDE

HEF- EN SCHUIFDEURSYSTEEM

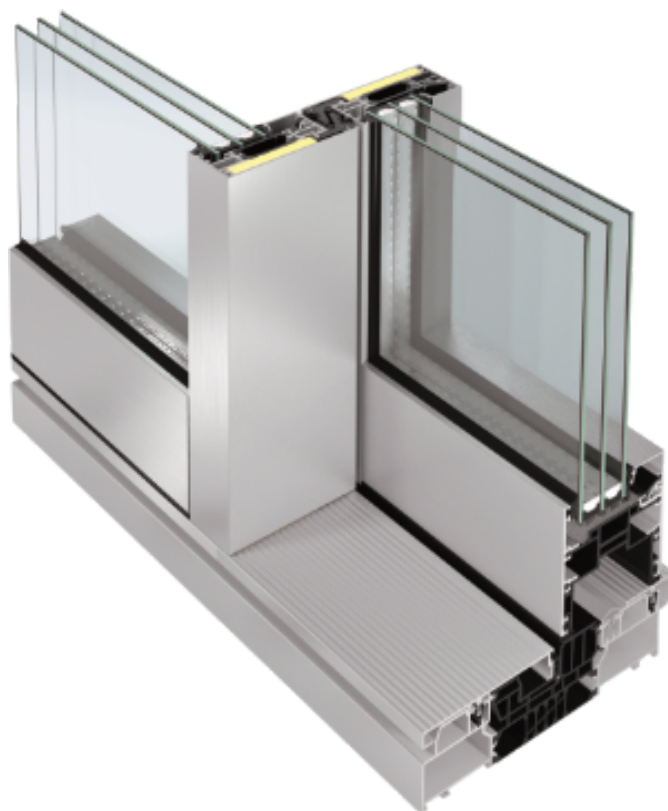

SCHÜCO
INTERNATIONAL



| Technische gegevens | LIVINGSLIDE |
|--------------------------|--------------------------|
| Type | Hefschuifpui |
| Inbouwdiepte | 194 mm |
| Raam-/deurvleugel dikte | 82 mm |
| Uw-waarde | 1,3 W/m ² K |
| Maximale beglazingsdikte | 54 mm |
| Aantal kleuren | Meer dan 60 foliekleuren |

ASE 80 HI

HEF- EN SCHUIFDEURSYSTEEM



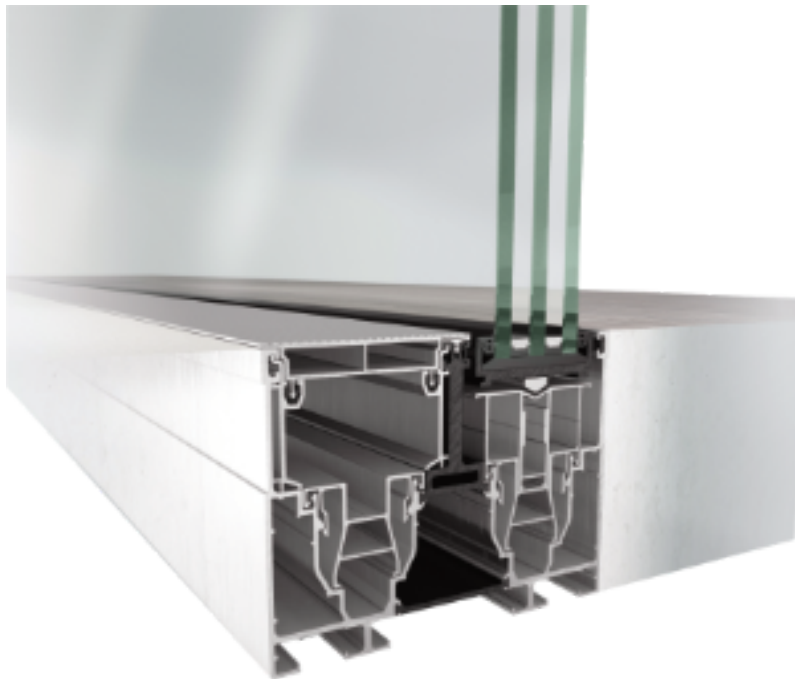

SCHÜCO
INTERNATIONAL

| Technische gegevens | ASE 80 HI |
|--------------------------|--------------------------|
| Type | Hefschuifpui |
| Inbouwdiepte | 180 mm |
| Raam-/deurvleugel dikte | 80 mm |
| Uw-waarde | 1,0 W/m ² K |
| Maximale beglazingsdikte | 60 mm |
| Aantal kleuren | Meer dan 60 foliekleuren |

AS PD 75.HI

HEF- EN SCHUIFDEURSYSTEEM

SCHÜCO
INTERNATIONAL



| Technische gegevens | AS PD 75.HI |
|--------------------------|--------------------------|
| Type | Hefschuifpui |
| Inbouwdiepte | 200 mm |
| Raam-/deurvleugel dikte | 75 mm |
| Uw-waarde | 0,97 W/m ² K |
| Maximale beglazingsdikte | 60 mm |
| Aantal kleuren | Meer dan 60 foliekleuren |

MB-59HS

HEF- EN SCHUIFDEURSYSTEEM

ALUPROF
ALUMINIUM SYSTEMS



| Technische gegevens | MB-59HS |
|--------------------------|-------------------------------|
| Type | Hefschuifpui |
| Inbouwdiepte | 120 mm of 199 mm |
| Raam-/deurvleugel dikte | 59 mm |
| Uw-waarde | 1,2 W/m ² K |
| Maximale beglazingsdikte | 42 mm |
| Aantal kleuren | Leverbaar in alle RAL-kleuren |

MB-77HS

HEF- EN SCHUIFDEURSYSTEEM

ALUPROF
ALUMINIUM SYSTEMS



| Technische gegevens | MB-77HS |
|--------------------------|-------------------------------|
| Type | Hefschuifpui |
| Inbouwdiepte | 174 mm of 271 mm |
| Raam-/deurvleugel dikte | 77 mm |
| Uw-waarde | 0,86 W/m ² K |
| Maximale beglazingsdikte | 58 mm |
| Aantal kleuren | Leverbaar in alle RAL-kleuren |

CONCEPTPATIO 130

HEF- EN SCHUIFDEURSYSTEEM

 Reynaers
Aluminium



| Technische gegevens | CONCEPTPATIO 130 |
|--------------------------|------------------------|
| Type | Hefschuifpui |
| Inbouwdiepte | 130 mm |
| Raam-/deurvleugel dikte | 68 mm |
| Uw-waarde | 1,4 W/m ² K |
| Maximale beglazingsdikte | 43 mm |

Naast ConceptPatio (CP) bieden we ook systemen aan zoals:
MasterPatio - het nieuwste premiumstelsel met zeer hoge thermische isolatie en de mogelijkheid van grote beglazing (tot 3,5 m hoog).

Hi-Finity - een systeem met smalle profielen en een minimalistische uitstraling, ideaal voor moderne, panoramische beglazing; bijna onzichtbare kozijnen.

CP 68 / CP 130 / CP 155 - klassieke ConceptPatio-systemen met verschillende isolatieniveaus, draagvermogen van de vleugels en openingsmogelijkheden (bijv. Monorail, DuoRail, 3-rail).

CP 68 - een standaardstelsel voor kleinere constructies.

CP 130 - veelzijdiger, ook verkrijgbaar in een hef-schuifversie.

CP 155 - het meest geavanceerde systeem uit de CP-serie, met de mogelijkheid om drempelloze en zeer grote vleugels te gebruiken.

PREMIDOOR 76

HEF- EN SCHUIFDEURSYSTEEM


Kömmerring®

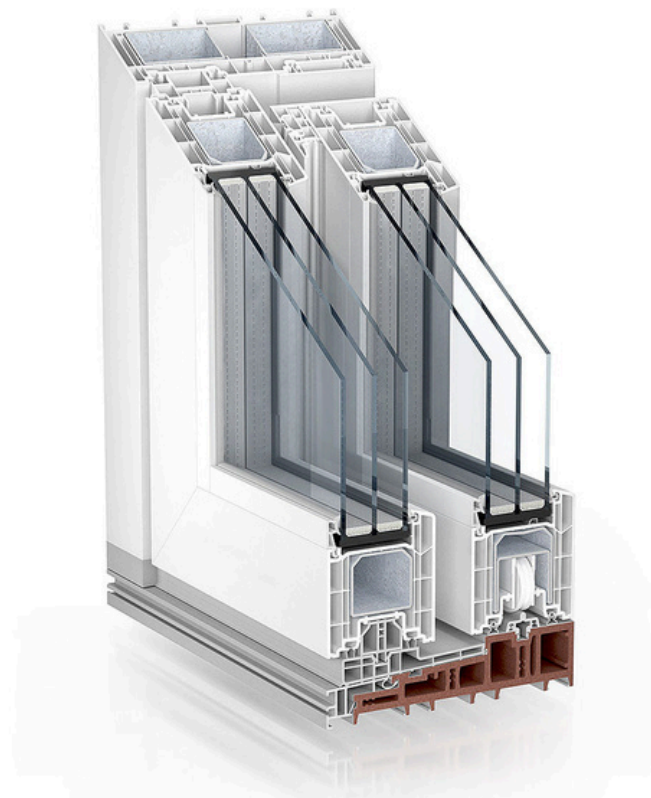


| Technische gegevens | PREMIDOOR 76 |
|--------------------------|-------------------------|
| Type | Hefschuifdeur |
| Inbouwdiepte | 179 mm |
| Raam-/deurvleugel dikte | 76 mm |
| Uw-waarde | 0,87 W/m ² K |
| Maximale beglazingsdikte | 52 mm |

PREMIDOOR 88

HEF- EN SCHUIFDEURSYSTEEM


Kömmerring®

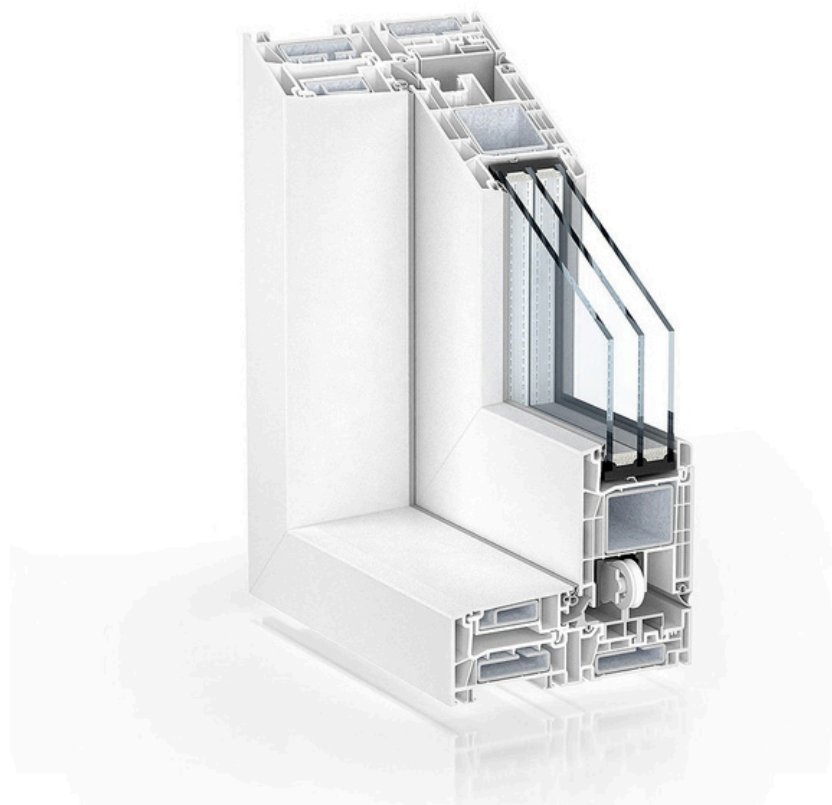


| Technische gegevens | PREMIDOOR 88 |
|--------------------------|------------------------|
| Type | Hefschuifdeur |
| Inbouwdiepte | 207 mm |
| Raam-/deurvleugel dikte | 88 mm |
| Uw-waarde | 0,8 W/m ² K |
| Maximale beglazingsdikte | 54 mm |

PREMISLIDE 76

HEF- EN SCHUIFDEURSYSTEEM


Kömmerring®



| Technische gegevens | PREMISLIDE 76 |
|--------------------------|------------------------|
| Type | Schuifdeur |
| Inbouwdiepte | 158 mm |
| Raam-/deurvleugel dikte | 76 mm |
| Uw-waarde | 1,3 W/m ² K |
| Maximale beglazingsdikte | 52 mm |